

초기 창업기업에게 성장 인프라를 지원하는

사회적기업 성장지원센터(경기북부) 입주기업 모집 설명 자료



PART 1

소셜캠퍼스 온 일반현황



소셜캠퍼스 온

사회적기업 성장지원센터

‘사회적기업가 육성사업’ 창업팀 및 사회적경제기업 등 초기 창업기업의 성장을 지원하고자 조성된 통합지원센터입니다.

소셜캠퍼스

사회적경제기업을 위한 캠퍼스 역할을 한다는 의미

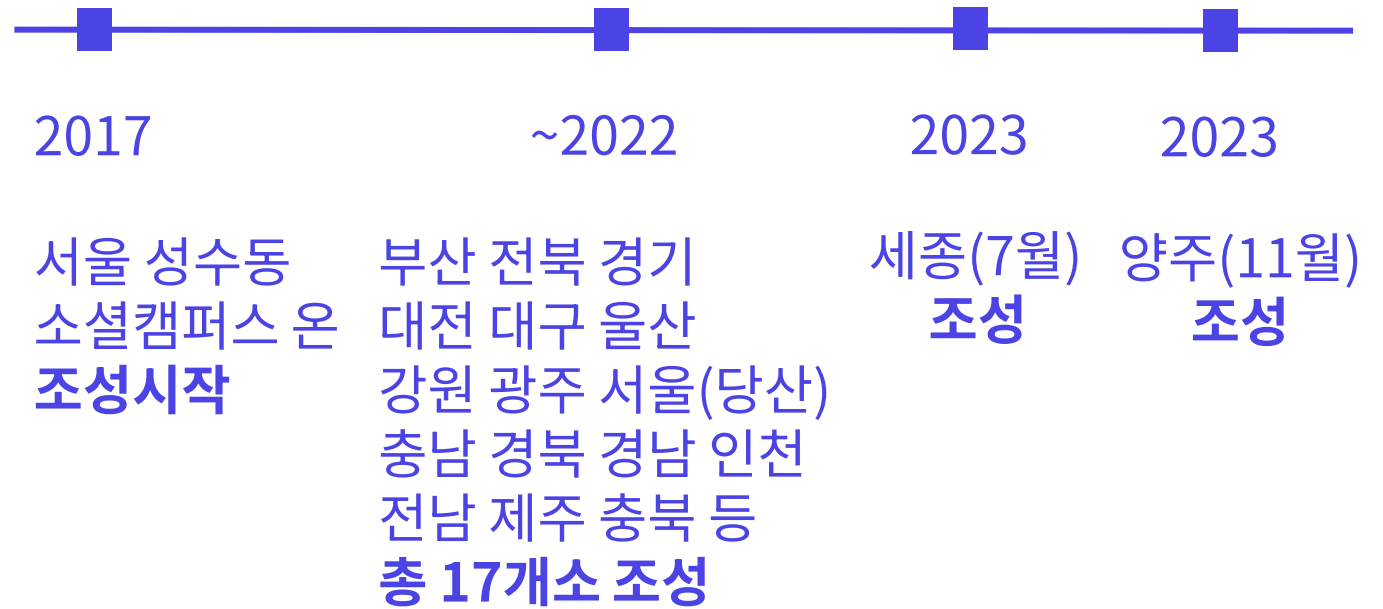
온(溫)

따뜻하다(溫)와 성장(grow On)의 중의적 의미



소셜캠퍼스 온

조성 진행현황



숫자로 보는 소셜캠퍼스 온 5년



2023 성장지원센터 운영내용

성장지원 프로그램



교육 프로그램



(예비)사회적기업으로 성장하는데 필요한 역량 강화 프로그램 운영



멘토링



경영, 회계, 법률 등의 전문 멘토링과 성장 목표 달성을 위한 상시 상담 서비스 제공



협업 지원



입주기업의 센터 내외 및 지역 내 사회적기업과의 상호 교류를 통해 정보 공유, 사업 기회 확대를 위한 협업과 협력 도모



자원연계



민간-지자체 등에서 진행되는 재정지원사업과 교육 프로그램 연계, 모니터링 서비스 제공

성장지원센터는 초기 창업기업에 필요한 멘토링 등 성장지원 프로그램을 제공합니다.

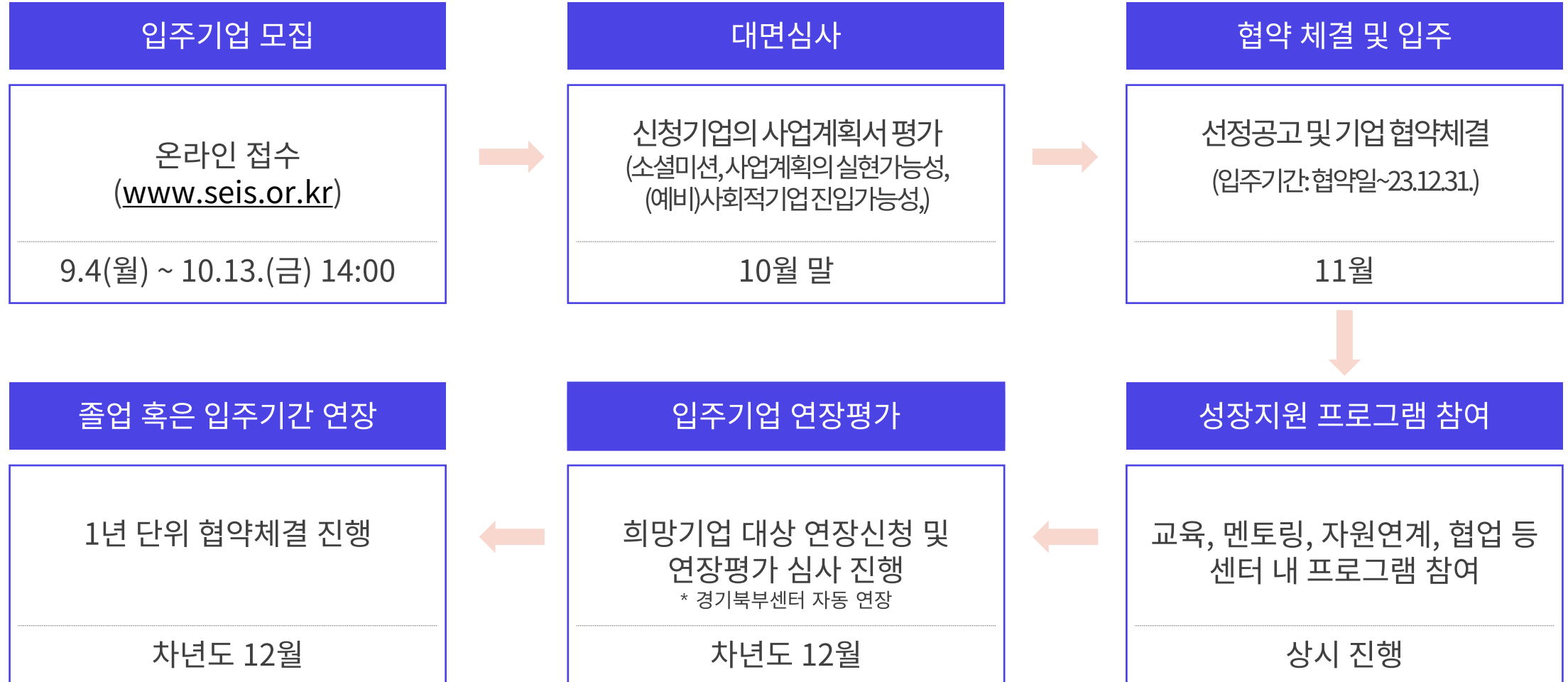
특히, 2023년 경기북부센터는 한국사회적기업진흥원이 직접 운영합니다.

(예비)사회적기업 인지정, 판로, 창업지원 업무를 실제로 담당했던 직원이 경기북부센터 입주기업의 성장지원 업무를 지원할 예정입니다.

PART 2

입주기업 모집안내

2023 경기북부센터 운영일정



모집개요

■ 신청기간: 23.9.4(월) ~ 10.13(금) 14시

■ 접수방법: 통합정보시스템(seis.or.kr)을 통한 온라인 접수

※ 경기북센터 입주 추가사항

- 입주기간: 특별한 이상이 발생하지 않을 경우, 내년까지를 1년으로 본다. 연장심사도 하지 않음.
- 타 센터에서의 진출: 사업장이 경기북부에 소재할 경우, 타 센터에 입주해있었다더라도 경기북부 신규센터로 진출 허용
센터가 경기북부에 없었기 때문에 해당 센터로 입주할 수 밖에 없었다는 개념으로 인지
다만, 입주기간은 새롭게 부여하는 것이 아니라, 만2년 안에서 소진

입주기업 모집 대상

① 한국사회적기업진흥원 주관 ‘사회적기업가 육성사업’ 창업팀

* 최근 3년 이내('20~22년) 창업팀 우대

② 사회적경제기업(예비사회적기업, 사회적협동조합 등)

* 조직형태가 민법상 법인, 상법상 회사 등 법률에 따른 법인 또는 비영리민간단체지원법 등에 따른 비영리민간단체인 조직 등

* (예비)사회적기업도 모집대상에 포함되나, 선정심사 시 (예비)사회적기업 인·지정을 받지 않은 기업 우선선발

③ 소셜벤처 등 소셜미션이 인정되는 초기 창업기업

* 단, 협약기간 내 (예비)사회적기업 인·지정 계획을 보유한 기업에 한하여 선발

신청 시 유의사항

모집 제외대상(공고문 P.3 참고)

성장지원센터 입주협약 체결 이력이 있던 자 또는 기업

정부 지원사업에 참여제한 제재 중인 자

사회적기업가 육성사업 참여제한 제재중인 자(중도포기, 지원중단)

휴·폐업에 있는 자

개인사업자(법인사업자만 지원가능)

23년 사회적기업가 육성사업 창업팀 및 입주기업

‘피성년후견인’, ‘피한정후견인’, ‘파산선고를 받고 복권되지 아니한 사람’, ‘금고 이상의 실형을 선고 받고 그 집행이 끝나거나 집행을 면제된 날로부터 3년이 지나지 아니한 사람’ 또는 그 사람이 대표자로 있는 기업

단, 입주협약 체결이력이 있더라도

사회적기업가 육성사업 참여를 위해
기간 만료 전 퇴소한 경우는 신청 가능

육성사업 예비창업팀 수료자 참여가능
(단, 23년 창업팀 제외)

신청 및 접수(모집유형)

모집규모 총 50개소

상주기업(10개소)

전용 사무공간 제공

(공유오피스 형태의
지정좌석 2~4인 규모)

등록기업(40개소)

개방형 공유공간
이용권한 부여

(공간점유 불가능)

사업운영에 대한 멘토링, 교육 지원
센터 네트워킹 프로그램, 행사 등 참가지원

입주기업은 상주기업 혹은
등록기업 중 **하나의 유형만 선택**

필요 시 상주 신청기업 중 예비순위 기업은
등록기업으로 입주가능하며,
향후 공실 발생 시 순위에 따라 공간 제공
(입주신청서상 '등록기업 전환여부' 동의체크)

신청 및 접수

신청 시 제출서류

필수 제출서류

- ① 입주신청서
- ② 사업계획서
- ③ 개인정보 제공동의서
- ④ 사업자등록증
- ⑤ 법인등기사항전부증명서
- ⑥ 4대보험 가입자 증명원

추가 제출서류(해당 시)

- ① 사회적기업 인증, 지정서
- ② 육성사업 표준협약서
- ③ 재무제표(22년 결산기준)

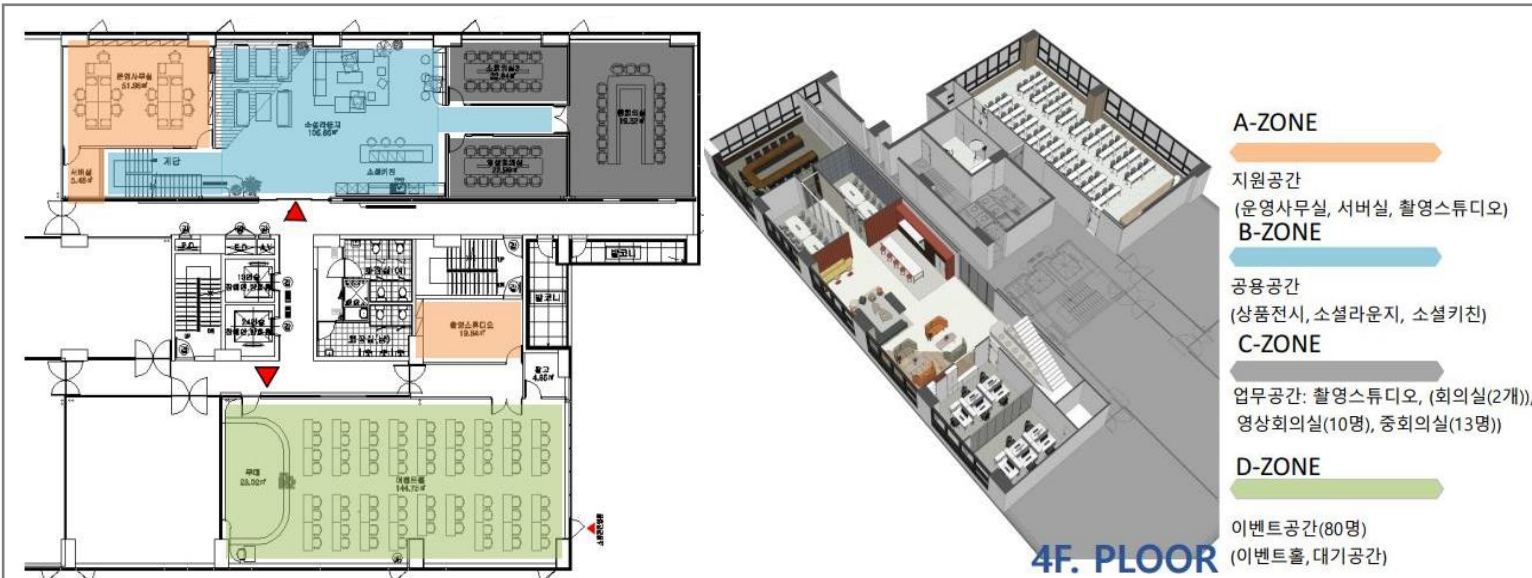
- ✓ 유형에 맞는 양식 활용
- ✓ 시스템 내 항목별 업로드
- ✓ 3개월 이내 서류 제출
- ✓ 육성사업 창업팀(20~22년) 증빙 시 관련 서류제출 필요

PART 3

경기북부센터 이용 안내

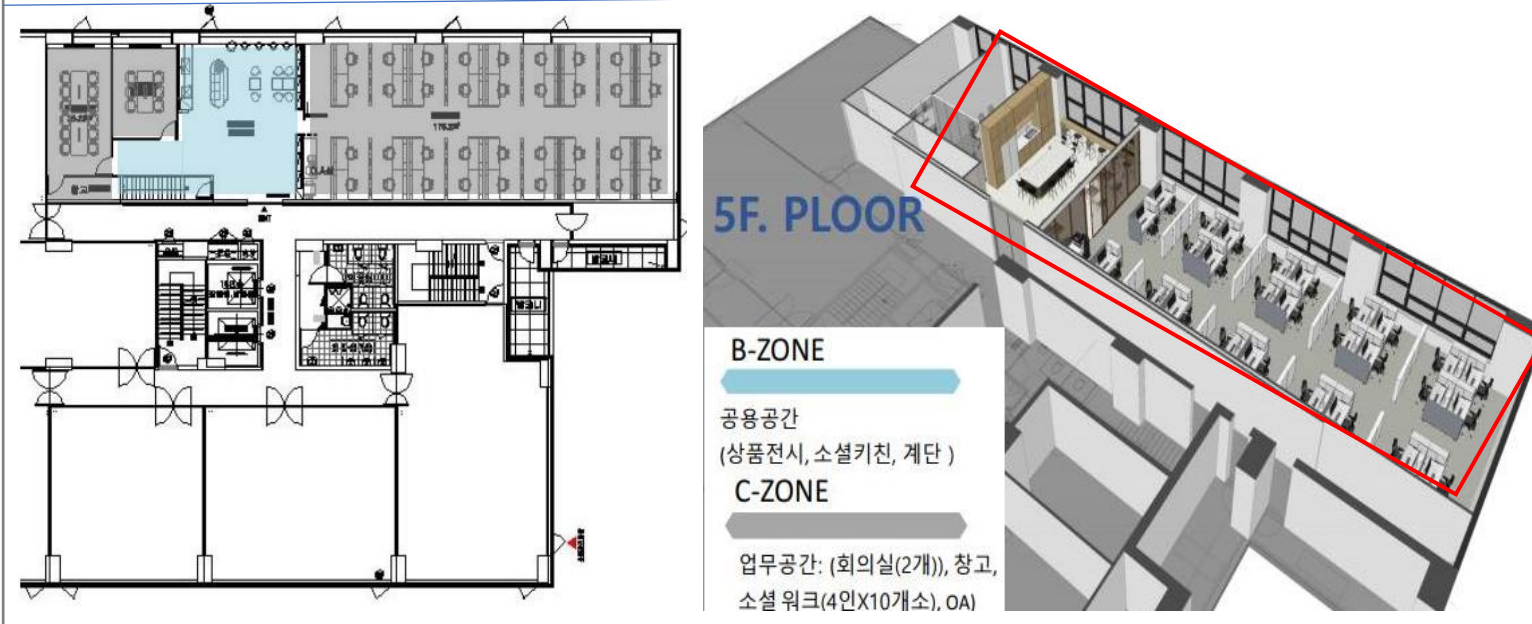
경기북부센터 설계도(안)

※본 설계도(안)은 여건에 따라 변경될 수 있습니다.



상주기업은 소셜워크 공간의 지정좌석을 배정받아 사용

4인 * 10개소 지정좌석제
자리는 협약체결 이후 선착순 배정



상주기업 전용공간 예시

※아래 사진은 참고용 예시 사진입니다.



소셜키친(광주센터)



공용OA장비(경기센터)



공유오피스(전남센터)



창고(예시)

상주기업은

지정좌석(4인) 오픈형태의 사무공간에
책상, 의자, 복합기,
인터넷 등 공용OA장비 제공

창고 및
상주기업 전용 소셜키친 사용

공용공간 예시

※아래 사진은 참고용 예시 사진입니다.



회의실(광주센터)



영상제작실(경남센터)

모든 기업은

이벤트홀(대회의실), 소회의실,
영상제작실, 화상회의실 등
공용공간을 자유롭게 사용가능

* 지역에 따라 조정될수 있음

경기북센터 이벤트홀은
약 80여명 수용 가능한
규모로 조성될 예정



소셜라운지(인천센터)



이벤트홀(서울2센터)

시설이용 안내

이용안내

- 운영시간: 오전 9시~오후 6시
- 자리선정은 선착순으로 진행되며, 자리이동은 기업 간 합의 및 진흥원 승인 후 가능
- 물품 파손 시 운영사무국에 신고 필수
- 졸업 시 모든 물품 원상 회복 후 반환

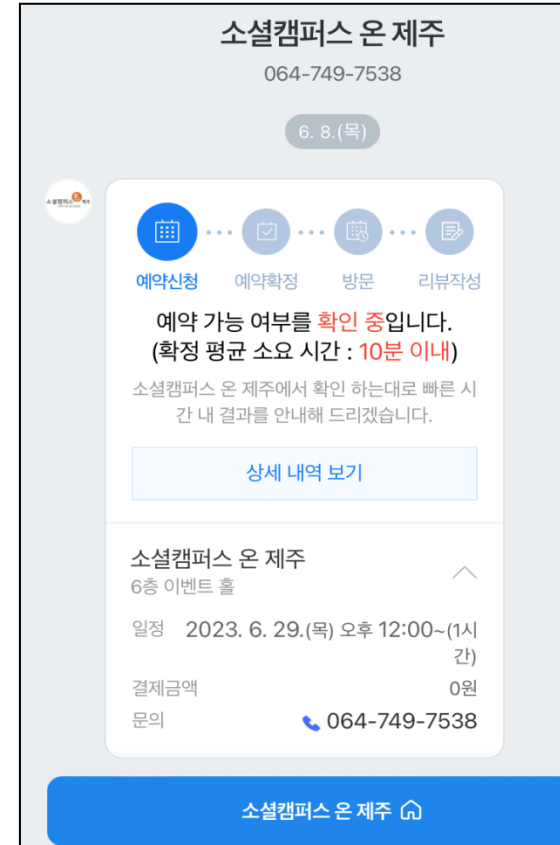
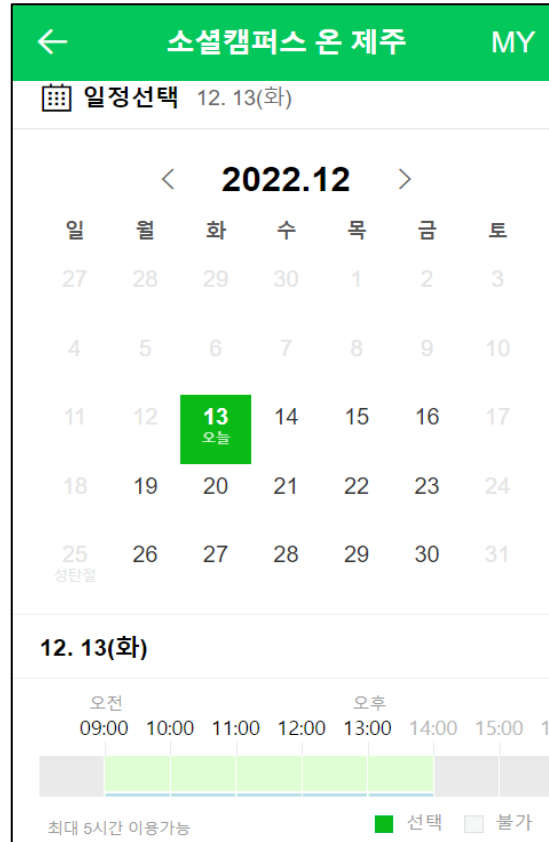
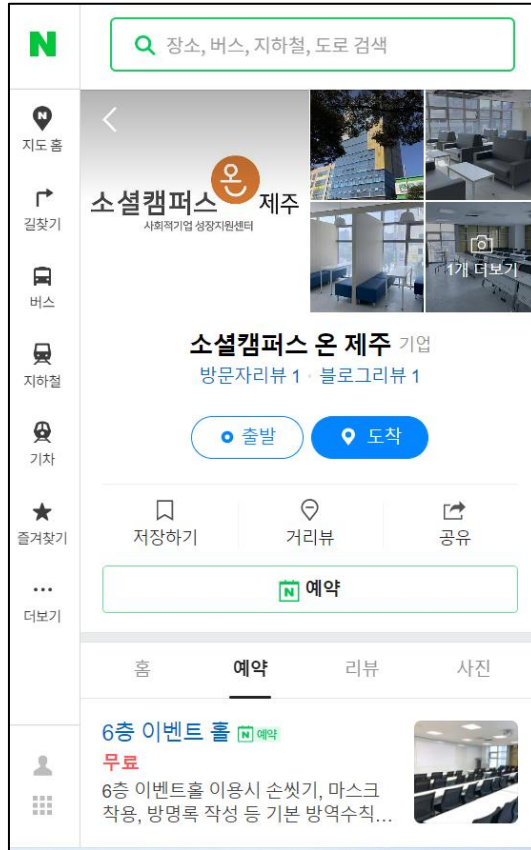
안전관리

- 물품 반입: 인화성 폭발 위험물, 중량물, 대형물품 등은 반입 금지
- 보안 관리: 입주기업 대표자와 유급근로자만 지문 등록 가능(출결 확인), 외부인 출입 시 방명록 작성
- 위생 관리: 코로나 확산상황에 따라 대관 및 외부인 출입 통제가 있을 수 있음
- 전산장비 내 보안 프로그램 설치

시설이용 안내(공용공간 예약)

이용안내

- 회의실, 이벤트홀 등은 네이버예약을 통한 사전대관 후 사용가능



시설이용 안내(경고 및 퇴거규정)

경고조치

1. 소음 등 공해의 과다발생 및 업무방해 등으로 입주기업 대상 2회 이상 민원 발생
2. 센터에 사전 신고 없이 입주공간을 10일 이상 비워둘 경우(상주기업)
3. 센터 내 공용시설 및 공용물을 운영기관 승인없이 사용 또는 반출하는 경우 등

관련하여 원활한 센터 운영을 위해 경고조치가 필요한 경우 시행

협약해지 및 퇴거

1. 입주기간 내 경고조치가 누적 3회인 경우
2. 소음 등 공해의 과다발생 및 업무방해 등으로 입주기업 대상 5회 이상 민원 발생
3. 센터에 사전 신고 없이 입주공간을 30일 이상 비워둘 경우
4. 협약사항 위반한 경우
5. 국세 및 지방세 체납, 부도 등으로 강제집행, 파산, 회사정리, 경매절차 개시통지 등

관련하여 센터 운영목적에 부합하지 않는 경우 퇴거 심의 진행하여 결정