

산림분야 사회적경제기업 발굴·육성사업 안내



지역화 지원

- 과소지역 현장중심 예비적사회기업 지정 공모
- 지역경영체 사회적경제기업 전환 안정화지원
- 공공·민간 네트워크 확대



전문화 지원

- 산림분야 사회적경제기업가 육성 아카데미
- 포레스트 청년 소셜 챌린저



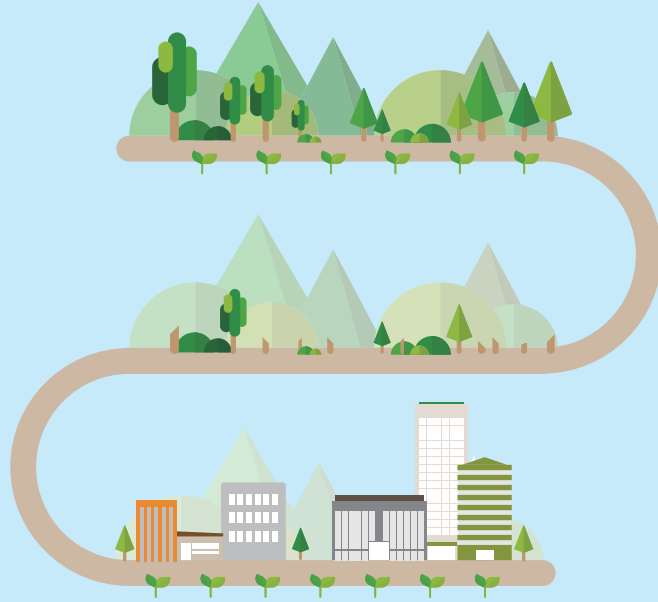
고도화 지원

- 산림분야 사회적경제기업 통합 컨설팅
- 산림분야 사회적경제기업 통합 판로지원



생태계 강화 지원

- 사기업 ESG경영 지원 참여형 사회공헌활동
- 사회적경제기업 경제·사회적가치 모니터링
- 제5회 대한민국 사회적경제박람회 참가 지원
- 2023년 산림분야 사회적경제 한마당



산림형 예비사회적기업이란?

산림자원을 활용한 사업을 운영하면서 사회적 가치 실현을 추구하는 기업가를 발굴하고 사회적기업으로 육성하기 위하여 산림청장이 지정한 기업을 말합니다.

산림형 예비사회적기업들은 사회적목적을 달성하기 위한 경제적 활동을 하면서 취약계층에게 고용기회를 제공하거나 양질의 사회서비스를 공급하는 등 지역경제 활성화 및 국민의 삶의 질 향상에 기여하고 있습니다.

산림청과 한국임업진흥원은 산림분야 사회적경제기업 발굴·육성사업을 지원하고 있습니다.

문의전화 02-6393-2633, 2634

2023년

산림분야 사회적경제기업 발굴·육성사업



숲으로 세상을 이롭게 하는 산림기업을 지원합니다



산림청

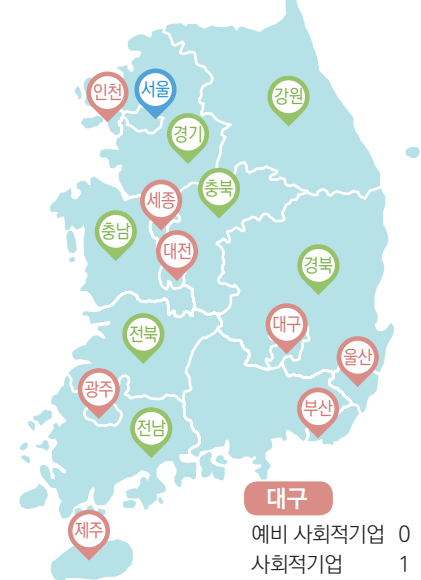


한국임업진흥원
Korea Forestry Promotion Institute

산림분야 사회적경제기업 지도 (2023.3. 기준)

합계 총 292	예비 사회적기업 93	사회적기업 92	사회적협동조합 107
----------	-------------	----------	-------------

서울	경기	인천
예비 사회적기업 7	예비 사회적기업 15	예비 사회적기업 0
사회적기업 15	사회적기업 12	사회적기업 3
사회적협동조합 6	사회적협동조합 11	사회적협동조합 3
강원	충북	충남
예비 사회적기업 15	예비 사회적기업 12	예비 사회적기업 6
사회적기업 12	사회적기업 9	사회적기업 1
사회적협동조합 34	사회적협동조합 4	사회적협동조합 6
세종	대전	전북
예비 사회적기업 1	예비 사회적기업 1	예비 사회적기업 6
사회적기업 1	사회적기업 8	사회적기업 10
사회적협동조합 2	사회적협동조합 1	사회적협동조합 7
전남	전남	전남
예비 사회적기업 9	예비 사회적기업 9	예비 사회적기업 9
사회적기업 6	사회적기업 6	사회적기업 6
사회적협동조합 8	사회적협동조합 8	사회적협동조합 8
광주	경북	부산
예비 사회적기업 0	예비 사회적기업 7	예비 사회적기업 2
사회적기업 1	사회적기업 7	사회적기업 1
사회적협동조합 0	사회적협동조합 9	사회적협동조합 1
제주	경남	울산
예비 사회적기업 1	예비 사회적기업 5	예비 사회적기업 6
사회적기업 0	사회적기업 4	사회적기업 1
사회적협동조합 1	사회적협동조합 7	사회적협동조합 7



문의전화 02-6393-2633, 2634

지역화 지원



과소지역 현장중심 예비사회기업 지정 공모

산림형 예비사회적기업을 목표로 하는 기업을 대상으로 지정 공모를 실시합니다.

대상 산림형 예비사회적기업 진입 희망기업
일정

현장 설명회

사회적경제
비활성화 지역
현장 중심 설명회

1차 2월(대구)
2차 6월(광주)
3차 9월(온라인)

모집 공고

연 3회,
지정 모집 공고

1차 3월 말
2차 7월 말
3차 10월 초

서류 검토

접수기업 서류
검토 및 보완요청

1차 4월 2차 8월
3차 10월

서류 결과발표

서류
결과발표

1차 4월
2차 8월
3차 10월

현장실사

사업장, 대표자
인터뷰 등
현장점검

1차 5월
2차 9월
3차 10월

지정 심사

신청기업 요건
적합 여부 심의

1차 6월
2차 10월
3차 11월

지정 결과발표

지정서 교부 및
대표자 컨설팅

1차 6월
2차 10월
3차 11월

* 자세한 사항은 2023년 산림형 예비사회적기업 지정 공고문을 확인해주세요.

지역경제체 사회적경제기업 전환 안정화지원

사회적경제기업을 목표로 하는 지역경제체 대상으로 사업 자문을 지원합니다.

대상 사회적경제기업 희망 지역경제체(산촌공동체, 국유림
영림단), 기전한 지역경제체 사회적경제기업

사업내용 공적, 사회적 기능 강화를 위한 사회적 경제모델 진입지원
및 안정화 컨설팅

일정 3월~11월

공공·민간 네트워크 확대

산림·사회적경제 관련 기관 대상 민·관 협업 프로그램 발굴로 상생을
도모합니다.

대상 산림·사회적경제 분야 유관기관

사업내용 산림분야 사회적경제 소개 및 민·관 협업 프로그램 발굴

일정 3월~11월

전문화 지원



산림분야 사회적경제기업가 육성 아카데미

산림분야에 관심 있는 일반인관 법인을 대상으로 교육을 실시합니다.

교육 과정명	교육대상	인원	교육기간	신청기간
입문 (실시간 온라인)	산림형 사회적경제에 관심 있는 누구나	차수 당 100명	03.23(목)	03.08~03.19
			05.04(목)	04.17~04.28
			06.29(목)	06.12~06.23
			08.24(목)	08.07~08.18
초급 (대면)	산림형 예비 사회적기업 준비자	50명 이내 (서울)	05.23(화)	05.08~05.17
		30명 이내 (대전)	09.05(화)	08.21~08.30
중급 (대면)	1~2년차 산림분야 사회적 경제기업	50명 이내 (서울)	06.07(수)	05.22~05.31
		30명 이내 (대전)	10.11(수)	09.25~10.06
고급 (대면)	3년 이상 산림분야 사회적 경제기업	30명 이내 (대전)	05.11(목)	04.24~05.05
		50명 이내 (서울)	09.14(목)	08.28~09.08

* 자세한 사항은 한국임업진흥원 교육신청 홈페이지를 확인해주세요.

포레스트 청년 소셜챌린저

산림관련 전공 대학생 등 청년을 대상으로 아이디어 발굴과 임팩트
LAB운영을 통해 지역문제 해결을 주도하는 청년 사회적경제기업가로
성장시킵니다.

대상 산림분야 사회문제 기반 창업에 관심 있는 청년(39세 미만)

사업내용 로컬에서의 삶과 사회적경제기업 연계 현장 기반 임팩트
LAB 운영

- 아이디어발굴 : 지역문제 정의 및 문제해결 창업 아이디어 발굴
- 임팩트LAB : 지역자원 또는 사회적경제기업 연계 시제품 개발·판매

일정 4월~11월

고도화 지원



산림분야 사회적경제기업 통합 컨설팅

산림분야 사회적경제기업을 대상으로 내실있는 성장과 자생력 제고를
위한 기업 맞춤형 컨설팅을 지원합니다.

대상 산림분야 사회적경제기업

사업내용

- ① 사회적기업 경영에 필요한 업력별 기초 컨설팅(인사·노무, 회계·
세무 등) 지원
* (기존) 업력무관 → (개선, 3단계) 초기(3년 미만), 중기(3~7년 미만), 후기(7년 이상)
- ② 인증 지원 및 업력별 정책사업 제안·연계를 통한 소득 안전망
구축 지원

일정 3월~11월

상시모집 컨설팅 희망기업 모집(E-mail접수)

산림분야 사회적경제기업 통합 판로지원

산림분야 사회적경제기업 역량강화 및 자립 지원을 위한 기업 맞춤형
판로개척을 지원합니다.

대상 산림분야 사회적경제기업

PART 1
(통합컨설팅 연계 판로지원)

디자인 개선, 온·오프라인
홍보, 역량강화 교육 등 기업
현안문제 해결을 위한
판로지원금 지급
(20기업, 최대 2백만원)

PART 2
(온·오프라인 입점지원)

산림분야 사회적경제기업
온·오프라인 기획전 운영
*채널 : 야놀자, 여기어때,
오아시스마켓, 마켓컬리,
와디즈 등

* 자세한 사항은 2023년 산림분야 사회적경제기업 판로지원 공고문을 확인해주세요.



생태계 강화 지원



사기업 ESG경영 지원 참여형 사회공헌활동

산림분야 사회적경제기업의 ESG경영을 위해 재능기부, 봉사활동
등 사회공헌활동을 지원합니다.

대상 산림분야 사회적경제기업

사업내용 재능기부, 봉사활동 등 사회공헌활동 등 지원

일정 3월~11월

사회적경제기업 경제·사회적가치 모니터링

산림분야 사회적경제기업의 경영·고용현황 등 운영 현황을 점검하여
사례별 경제·사회적가치를 측정합니다.

대상 산림분야 사회적경제기업

사업내용 산림분야 사회적경제기업 경영·고용현황 모니터링

일정 3월~11월(연2회 조사)

제5회 대한민국 사회적경제박람회 참가 지원

산림분야 사회적경제기업의 박람회 행사비용을 지원합니다.

대상 박람회 참가 산림분야 사회적경제기업

사업내용 참가기업 행사비용 지원

일정 7월

2023년 산림분야 사회적경제 한마당

산림분야 사회적경제기업 간 네트워크 구축 및 소통의 장을 마련합니다.

대상 산림분야 사회적경제기업

사업내용 2023년 산림분야 사회적경제기업 성과공유회 운영
및 기업별 제품전시 등 시민참여 체험한마당 운영

일정 9월

